

SARCONE



GRUPPI

costruire a regola d'uomo



## INDICE



Chi siamo - Le nostre potenzialità	pag. 1
Sistema di qualità certificato	pag. 2
Attestazione SOA per appalti pubblici	pag. 3
Elenco interventi realizzati	pag. 4 e 5

### INTERVENTI REALIZZATI E MATERIALE FOTOGRAFICO

Urbanizzazioni	pag. 6, 7, 8
Grandi impianti, sistemazione paesaggistica e idrologica, opere stradali, autostradali ponti, TAV	pag. da 9 a 14
Opere civili	pag. da 15 a 19
Strutture prefabbricate	pag. 20
Le nostre attrezzature	pag. 21 e 22
Deposito e attrezzature	pag. 23
I nostri uffici	pag. 24

## **SARCONE GROUP:**

**Sarcia srl - New Essetre srl - Terre Matildiche srl**

Via Sacco e Vanzetti, 17/D - BIBBIANO (RE)

P. Iva e C.F. 02523750798

Cap. Soc. 109.000 € i.v.

REA n° 263202

**Tel. e Fax 0522 88.20.72**

[www.sarconegroup.it](http://www.sarconegroup.it) - [info@sarconegroup.it](mailto:info@sarconegroup.it)



## CHI SIAMO



All' interno di **SARCONE GROUP** ci sono società che si occupano di diversi settori: immobiliare, commerciale ed edilizio. Tra queste società compare **Sarcia srl** che presentiamo in questa pubblicazione.

**Sarcia srl** è sul mercato dal 2002, fondata dai fratelli Sarcone, presenti sul mercato edilizio dal 1978.

**Capitale sociale:** € 109.000,00 interamente versato.

## COSA FACCIAMO

La **Sarcia srl** realizza per conto di grandi società ed enti pubblici e privati opere in cemento armato, muri in cemento armato di qualsiasi tipologia e grandezza, ponti, viadotti, canali, strade ed urbanizzazioni in genere. Si occupa per questi enti anche di manutenzione, ristrutturazione e restauro di beni immobili. La società aderisce all'Associazione Nazionale Costruttori Edili "ANCE".

La nostra società opera appunto nella costruzione di case ad uso abitativo, per enti pubblici, per enti privati o per conto di società immobiliari che fanno parte del gruppo Sarcone.

La società opera con qualità e sicurezza con tecnici specializzati e qualificati. Garantisce il lavoro che si propone di effettuare, assicura la tempestività, il rispetto delle date concordate, il rispetto della qualità, la collaborazione con direzione lavori e committenti. La nostra impresa è dotata di un efficientissimo ufficio amministrativo, composto da 6 impiegate, tutte competenti per settori.

Il personale è qualificato; gli operai ed i tecnici lavorano per noi da anni.

Disponiamo di una sede con capannoni coperti di 1.000 mq ed area esterna di 1.500 mq.

## LE NOSTRE POTENZIALITÀ

### POTENZIALITÀ ECONOMICHE

La nostra impresa dispone di capitali, mezzi, attrezzature e uomini per poter affrontare serenamente qualsiasi tipo di opera che si propone di realizzare.

### GARANZIE DELLE OPERE

La nostra impresa garantisce, oltre che con eventuali polizze assicurative, anche con la robustezza della sua struttura, una continuità nel seguire le opere anche dopo che le stesse fossero state ultimate, eventuali manutenzioni, registrazioni controlli, ecc. ecc. Le stesse nostre eventuali offerte economiche tengono sempre conto di questo aspetto.



# SISTEMA DI QUALITÀ CERTIFICATO



Nella nostra impresa la qualità delle opere in genere, della loro esecuzione in tutte le sue fasi, la qualità del prodotto e la soddisfazione del cliente, vengono assicurate oltre che naturalmente dall'esperienza maturata negli anni anche dall'adozione in tutte le fasi della costruzione del proprio sistema di Gestione per la qualità conforme 9001 : 2008.

Infatti Sarcia srl è certificata ISO 9001: 2008 con specifica della costruzione di edifici civili ed industriali.

Nr. del certificato 272/07 rilasciato il 13/02/2007 da società preposta Sici via Emilia ospizio nr. 17 (RE).





# ATTESTAZIONE SOA



La società ha acquisito l'attestazione di qualificazione all'esecuzione di lavori pubblici conformi al D.P.R. 34/2000 per le seguenti categorie: **OG1 IV**  
 Siamo in attesa dell'attestazione per altre categorie.

**CQOP SOA**  
 COSTRUTTORI QUALIFICATI OPERE PUBBLICHE

Codice identificativo: 02968320966 (Autorizzazione n. 16 del 09/11/2000)  
**ATTESTAZIONE DI QUALIFICAZIONE ALLA ESECUZIONE DI LAVORI PUBBLICI**

Rilasciata alla impresa: **SARCONI S.R.L.**  
 con sede in: **BIBBIANO** CAP: 42021 Provincia: **RE**  
 Indirizzo: **VIA SACCO E VANZETTI N. 17/B**  
 Iscritta alla CCIAA di: **REGGIO EMILIA** al n.: 02523750798 C. F.: 02523750798 P. IVA: 02523750798

**Rappresentanti legali:**

Titolo nome e cognome	Codice Fiscale	Titolo nome e cognome	Codice Fiscale
Mag. Ing. Giuseppe Varesio	SRCLGPP70P0401122		

**Diretori Tecnici:**

Titolo nome e cognome	Codice Fiscale	Titolo nome e cognome	Codice Fiscale
Gianni Fausto Varesio (socio)	SRCLGPP70P0401122		

**Categorie e classifiche di qualificazione:**

Cat.	Class.	C.F. direttore tecnico cui è concessa la qualificazione	Cat.	Class.	C.F. direttore tecnico cui è concessa la qualificazione	Cat.	Class.	C.F. direttore tecnico cui è concessa la qualificazione
OG01	IV							

L'impresa possiede la certificazione (art. 2, comma 1, lettera a) D.P.R. 34/2000) valida fino al 13/12/2019 (classifica In.S.I.)  
 all'impresa ARCCIA S.R.L., codice fiscale 02121701708  
 L'impresa partecipa al contratto stabile \_\_\_\_\_ con codice fiscale \_\_\_\_\_  
 (in caso consentite anche le seguenti imprese: 1 indicare solo il codice fiscale)

--	--	--	--

Attestazione n.: 18202/1500 (N.ro progressivo/Codice SOA) = Sostitutiva l'attestazione n. 14472/10100 (N.ro progressivo/Codice SOA)

Data	Officina attestazione argomentata	Officina attestazione in corso	Officina valida rinnovo	Officina valida rinnovo	Officina valida rinnovo (con dati)	Officina valida aggiornamento
	05/06/2008	07/07/2008		17/06/2012		17/06/2012

Copia del documento autenticata con firma digitale e archiviata nella banca dati della Regione per la vigilanza sui lavori pubblici

Il legale rappresentante  
 Lazzarini Francesco

CQOP SOA  
 COSTRUTTORI QUALIFICATI OPERE PUBBLICHE  
 Società Organismo di Assicurazione

Il direttore tecnico  
 Romoli Antonella

## ALCUNI INTERVENTI REALIZZATI

COMMITTENTE	DESCRIZIONE INTERVENTO	COMUNE INTERVENTO
Costruzione Pieve Modolena	200 appartamenti chiavi in mano Realizzazione anche di tutte le opere di urbanizzazione.	Reggio Emilia
Azzurra Costruzioni	Centro direzionale Buda di mq 700. Uffici e negozi (struttura prefabbricata)	Reggio Emilia
C.I.N.E.C.A.	Centro universitario	Bologna
COMET SPA	ampliamento Comet	Bologna
Comune di Scandiano	ampliamento scuole elementari	Scandiano (RE)
DODI Acetaia srl	Realizzazione nuova sede della nuova produzione acetaia DODI Produzione aceto balsamico	S. Antonio
Reggiani Spa	Realizzazione della Chiesa Evangelica	Bologna
King Dom srl	Realizzazione villa di lusso	Castelvetro (MO)
New Essetre srl (RE)	Realizzazione 8 ville a schiera	Vezzano sul Crostolo (RE)
New Essetre srl (RE)	Realizzazione 4 ville a schiera	San Polo D'Enza (RE)
New Essetre srl (RE)	Realizzazione 5 ville singole	Montecchio Emilia (RE)
New Essetre srl (RE)	17 appartamenti	Reggio Emilia
New Essetre srl (RE)	15 appartamenti	Reggio Emilia
Terre Matildiche srl	8 ville a schiera ed abbinare	Bibbiano (RE)
Euro Spin spa	Realizzazione di locale alimentare	Reggio Emilia
Raggi spa	Ristrutturazione edilizia di 10 appartamenti	Castel S. Pietro (BO)
Borghesi e Toscani srl	Realizzazione di villette a Trecciano	San Sepolcro (AR)



## ALCUNI INTERVENTI REALIZZATI



Fantini srl	Realizzazione di capannone	Bologna
Enel spa 3.000 mq Sestola Modena	Realizzazione di capannone Modena (5.000 mq)	Modena
Gruppo A.M.A.	11.000 mq di capannone	Gavassa (RE)
Coopcostruzioni Alta Velocità	Realizzazione di muri in cls Firenzuola	Firenzuola
A.T.I. con Grika srl	Realizzazione di travi in cls per montaggio di barriere acustiche	Tangenziale Reggio Emilia
Crotone	Realizzazione di opere fognarie	Crotone
Comune di Bologna	Realizzazione di scolmatori	Bologna
Astsaldi spa In A.T.I. con Grika	Strade, autostrade, Ponti ed esecuzione opere civili	Mestre (VE)



# URBANIZZAZIONI



# URBANIZZAZIONI



# URBANIZZAZIONI



**GRANDI IMPIANTI  
SISTEMAZIONE PAESAGGISTICA  
E IDROLOGICA, OPERE STRADALI,  
AUTOSTRADALI, PONTI, TAV,**



**GRANDI IMPIANTI  
SISTEMAZIONE PAESAGGISTICA  
E IDROLOGICA, OPERE STRADALI,  
AUTOSTRADALI, PONTI, TAV,**



**GRANDI IMPIANTI  
SISTEMAZIONE PAESAGGISTICA  
E IDROLOGICA, OPERE STRADALI,  
AUTOSTRADALI, PONTI, TAV,**



**GRANDI IMPIANTI  
SISTEMAZIONE PAESAGGISTICA  
E IDROLOGICA, OPERE STRADALI,  
AUTOSTRADALI, PONTI, TAV,**



**GRANDI IMPIANTI  
SISTEMAZIONE PAESAGGISTICA  
E IDROLOGICA, OPERE STRADALI,  
AUTOSTRADALI, PONTI, TAV,**



# GRANDI IMPIANTI: OPERE STRADALI, AUTOSTRADALI, PONTI, TAV, OPERE PORTUALI





## OPERE CIVILI



## OPERE CIVILI



## OPERE CIVILI



## OPERE CIVILI



## STRUTTURE PREFABBRICATE



## LE NOSTRE ATTREZZATURE

1. Gru 45 mt. Di braccio e 30 mt. Di torre, marca Raimondi anno di costruzione 2002.
2. Gru 39 mt. Di braccio e 30 mt. Di torre , marca Raimondi anno di costruzione 2005.
3. Gru 39. mt. Di braccio e 24 mt. Di torre, marca Raimondi anno di costruzione 2006.
4. una Gru di 40 mt. Di braccio e 30 di torre anno marca fm. Anno di costruzione 1986, revisionata e collaudata nel 2007.
5. una Gru Benedini rotazione bassa auto montante, 32 mt. Di braccio anno di costruzione 2003.
6. una gru di 20 mt. Di braccio rotazione bassa 22 mt. Di braccio.
7. un camion Fiat. 190.38 ribaltabile
8. un camion Fiat 190.42 ribaltabile
9. un camion scania ribaltabile
10. un camion 330.36
11. nr. 5 daily ribaltabili, 2 a 7 posti per il trasporto di operai
12. un compressore ad aria con martelli demolitori per calcestruzzo ed asfalti
13. 2 taglierine taglia asfalto e cemento armato
14. 2 escavatore 200. q.li marca Case
15. 2 escavatore 50. q.li marca Eurocomach
16. un escavatore 16. q.li marca Eurocomach
17. nr. 4 Bob Cat marca Bob Cat.
18. un camion Fiat 115 ribaltabile con gru.
19. attrezzature minute di tutti i tipi, martelli pneumatici di tutte le dimensioni, flessibili, taglierina con aspirapolvere per l' assistenza agli impiantisti elettrici ed idraulici, trapani, vibratori x cls, generatori di corrente ecc. ecc.
20. oltre 10.000 mq. Di ponteggi
21. pannelloni per carpenterie sia in ferro che in legno
22. pompe a sommersa per lo svuoto dell' acqua piovana dalle fondazioni.
23. betoniere di tutte le dimensioni
24. betoniera per piccole opere di urbanizzazione da 3 mc
25. attrezzature minute di tutti i tipi
26. un escavatore Komatsu
27. un escavatore Itaci
28. gru Potain

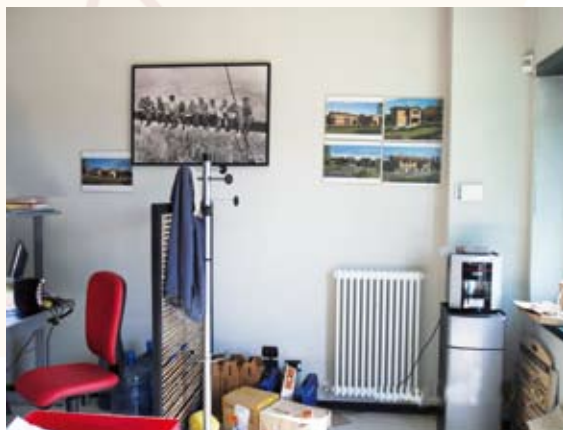
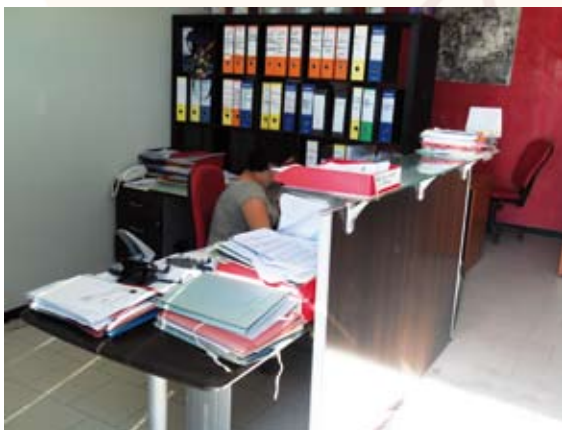
## LE NOSTRE ATTREZZATURE



## DEPOSITO E ATTREZZATURE



## I NOSTRI UFFICI





## DESCRIZIONE DEL NOSTRO LOGO:



All'interno del nostro logo, è rappresentato l'uomo vitruviano di Leonardo Da Vinci, l'uomo rinascimentale, sicuro del suo esistere nel Mondo.

Lo abbiamo voluto inserire all'interno di una casa "perfetta" che dispone di pilastri quali la serietà, l'onestà, la competenza, la solidità del Gruppo Sarcone e soprattutto delle persone che compongono questo gruppo.



### **"Costruire a regola d'uomo" è il life motive del Gruppo Sarcone.**

Costruire a regola d'uomo significa rispondere in modo concreto alle esigenze di quell'edilizia che va alla ricerca della massima conciliabilità tra estetica ed etica. Segni distintivi degli interventi edili che Sarcone Group costruisce e vende sono edifici a basso impatto ambientale, con alta efficienza energetica, vivibilità ed economicità di conduzione.

Sarcone Group costruisce e restaura secondo le più attuali direttive e normative europee ed italiane in materia di rendimento energetico negli edifici, nonché secondo i più elevati standard qualitativi in materia di isolamento acustico e termico edifici pubblici e privati, abitazioni ed immobili industriali.

Sarcone Group nasce dalla stretta collaborazione tra le aziende dei fratelli Sarcone (Sarcia Srl, New Essetre Srl e Terre Matildiche Srl) ed è il naturale proseguo di una storia nel campo edile iniziata a Reggio Emilia negli anni '70.

Sarcone Group è composto da due società immobiliari, New Essetre Srl e Terre Matildiche Srl che si occupano dell'ideazione, della progettazione e della commercializzazione diretta degli interventi edili e da Sarcia Srl società che si occupa della costruzione.

Inoltre Sarcone Group mette in campo l'esperienza di uno staff di tecnici, progettisti, impiantisti ed artigiani specializzati e costantemente aggiornati per rispondere alle effettive esigenze acustiche, energetiche, sismiche ed ambientali dell'edilizia moderna di qualità.

Per ottenere i massimi risultati qualitativi, Sarcone Group, coinvolge nella realizzazione di ogni intervento edile, un dialogo, costante, dall'acquirente all'impiantista per creare un contesto di collaborazione alle idee ed alle opere.

**Prossima apertura società del gruppo Sarcone:**

## **WORLD HOUSE**

**WORLD HOUSE** nasce da una vasta esperienza nel campo dell'edilizia residenziale. Non si tratta di una semplice sala mostra ma piuttosto di un concept store innovativo, che vuole offrire ai propri Clienti un servizio qualificato e competente, con una grande attenzione verso le tendenze dell'arredo.

Le soluzioni offerte sono il frutto di un'accurata selezione, non solo dei prodotti ma anche delle maestranze, questo per rispondere in modo più completo alle esigenze della propria Clientela. Le proposte nascono da un dialogo e da un confronto continuo tra posatori, falegnami, costruttori, interior designer ed artigiani per assicurare che i risultati siano eccellenti sia dal punto di vista progettuale che della realizzazione.

**WORLD HOUSE** offre una gamma di materiali d'arredo come pavimenti e rivestimenti, serramenti, porte interne e scale interne in ferro e/o legno, la consulenza tecnica su come utilizzarli al meglio e una selezione di materiali edili che vanno dall'estradosso del solaio fino al livello di finitura, affinché tutto sia fatto a regola d'arte.

I servizi di **WORLD HOUSE** si rivolgono sia ai costruttori, che possono in questo modo trovare un partner affidabile e capace per le proprie realizzazioni, sia ai privati che possono essere accompagnati verso scelte consapevoli per la propria abitazione.



**REGGIO EMILIA - Tel. e fax 0522 88.20.72**